

UNAP

UNIVERSIDAD ARTURO PRAT
DEL ESTADO DE CHILE

Informe Primer Registro de Avance Actividades del POA Unidades Administrativas

2019



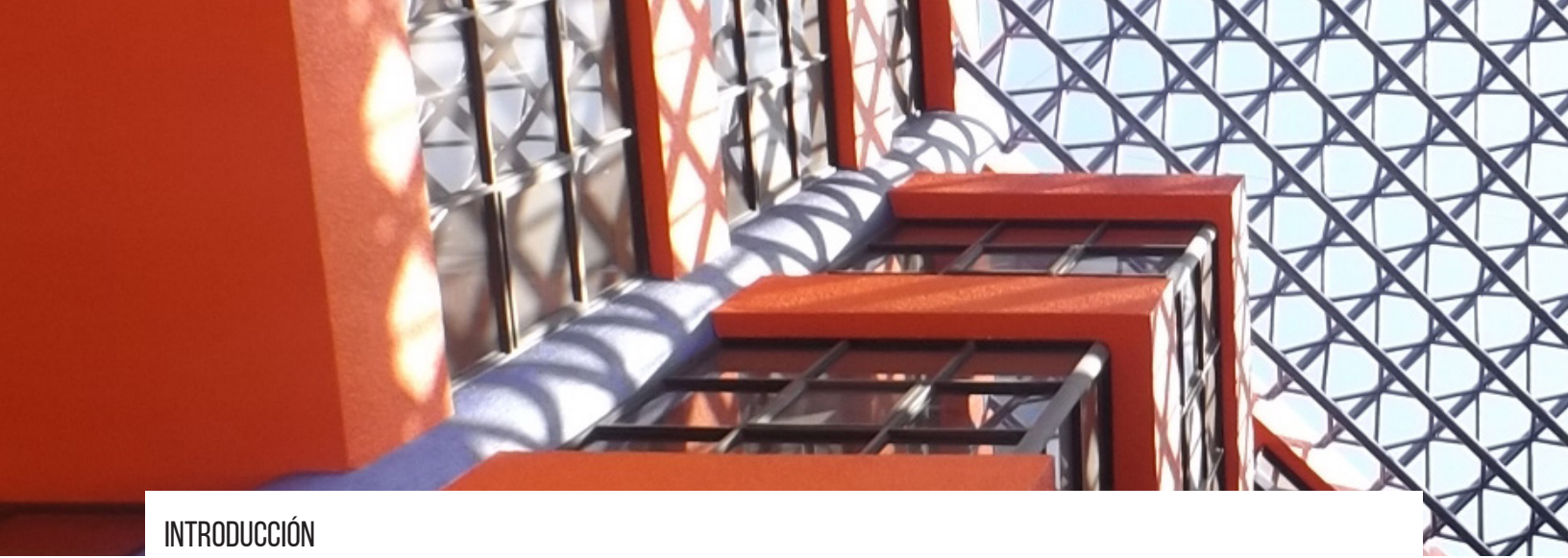
Dirección General de Planificación y Desarrollo
Unidad de Planificación y Seguimiento

CONTENIDOS

INTRODUCCION	4
CONSIDERACIONES	5
PORCENTAJES GENERALES DE CUMPLIMIENTO	6
PORCENTAJE CUMPLIMIENTO UNIDADES ADMINISTRATIVAS	7
PORCENTAJE INDIVIDUAL DE CUMPLIMIENTO	8
1. ADMINISTRACIÓN INSTITUCIONAL	8
2. CONTRALORÍA INTERNA	8
3. DIRECCIÓN DE ADMINISIÓN	9
4. DIRECCIÓN GENERAL DE ASUNTOS ESTUDIANTILES	9
5. DIRECCIÓN GENERAL DE CALIDAD	10
6. DIRECCIÓN GENERAL DE DOCENCIA	10
7. DIRECCIÓN GENERAL DE RELACIONES INTERNACIONALES	11
8. DIRECCIÓN GENERAL DE VINCULACIÓN Y RELACIONES INSTITUCIONALES	11
9. DIRECCIÓN GENERAL DE PLANIFICACIÓN Y DESARROLLO	12
10. FINANZAS INSTITUCIONAL	12
11. NÚCLEO CENTRAL DE INFORMACIÓN REGIONAL	13
12. SECRETARÍA GENERAL	13







INTRODUCCIÓN

El presente Informe es desarrollado por la Unidad de Planificación y Seguimiento, que es perteneciente a la Dirección General de Planificación y Desarrollo, de nuestra Universidad Arturo Prat, el cual tiene como objetivo primordial presentar resultados a la comunidad Universitaria, sobre los resultados obtenidos de la gestión operativas correspondiente al primer semestre del año 2019, por cada unidad usuaria del Sistema POA, en este caso los datos corresponden a las unidades administrativas.

En línea con lo anterior, el registro de avance de actividades o seguimiento de los POA es una parte esencial del sistema de planificación que realizan las unidades, siendo éste un elemento fundamental para evaluar, controlar y mejorar los resultados obtenidos en relación con las metas definidas en cada semestre del año.

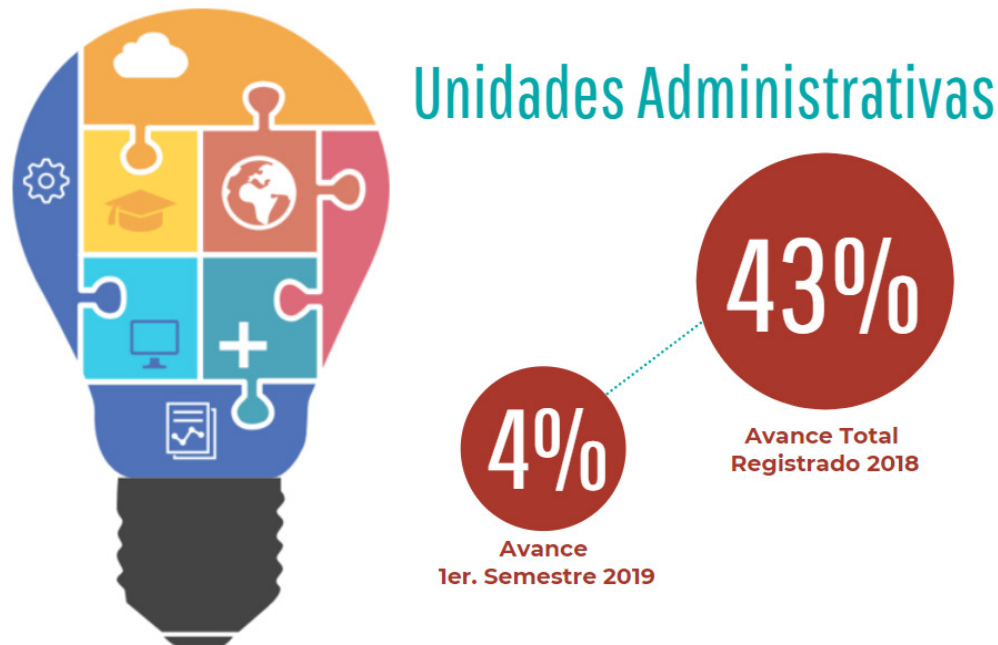
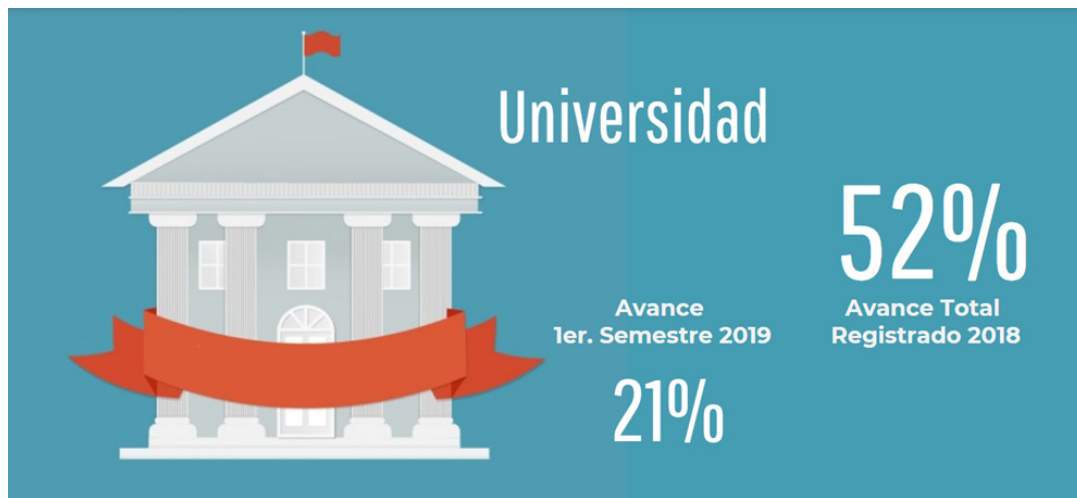
Indicar que el POA es el instrumento que consigna la información necesaria para evaluar la gestión anual en torno a los resultados obtenidos, articula igualmente los objetivos de la Universidad con los establecidos por cada una de las unidades académicas de acuerdo con los programas, proyectos y actividades establecidas anualmente, teniendo en consideración los recursos financieros y humanos asignados para su realización y ejecución dando cumplimiento así a lo proyectado tanto en lo táctico como en lo estratégico.

CONSIDERACIONES

- El presente informe refleja las gestiones realizadas por cada unidad operativa respecto de la eficacia en la ejecución de cada actividad planificada y cual fue su avance porcentual.
- Los avances registrados son aquellos estipulados y definidos por el encargado de la unidad administrativa y reflejan el criterio que éste utilizó y registró en el Sistema para el semestre en cuestión.
- Los datos presentados en este informe son datos extraídos del Sistema POA y contemplan el periodo de evaluación del primer semestre del año 2019.
- Para la entrega de información de este informe se tomaron como base todas las unidades administrativas de la universidad Arturo Prat.
- El promedio general de avance es un promedio simple, correspondiente al resultado de lo ingresado al Sistema POA por cada una de las unidades habilitadas en este proceso.
- Los datos de este informe contemplan datos de las unidades que cerraron su proceso completamente en el proceso de Formulación de POA 2019, excluyendo a las unidades que no lo finalizaron.
- El Inicio y término del proceso del primer Registro de Avance de Actividades ó Avance de los POAs, corresponde del día 01/01/2019 hasta el día 30/06/2019.
- La Unidad de Planificación y Seguimiento, da como nuevo plazo de cierre de este proceso hasta fines de julio del 2019.
- Como unidad se entrega acompañamiento a estas unidades realizando las gestiones correspondientes a fin de que éstas puedan comprender practica en el uso del sistema, como la comprensión teórica del uso del Sistema.
- Para dar una simbología a los datos, se utilizará el sistema del semáforo en el que, según el porcentaje de cumplimiento declarado por cada unidad, será comparado con el descrito en este cuadro y se determinará el nivel de eficacia de la unidad.

Verde	80% a 100%	Nivel: Satisfactorio
Amarillo	50% a menos de 79%	Nivel: Parcialmente Satisfactorio
Rojo	Menos de 50%	Nivel: No Satisfactorio

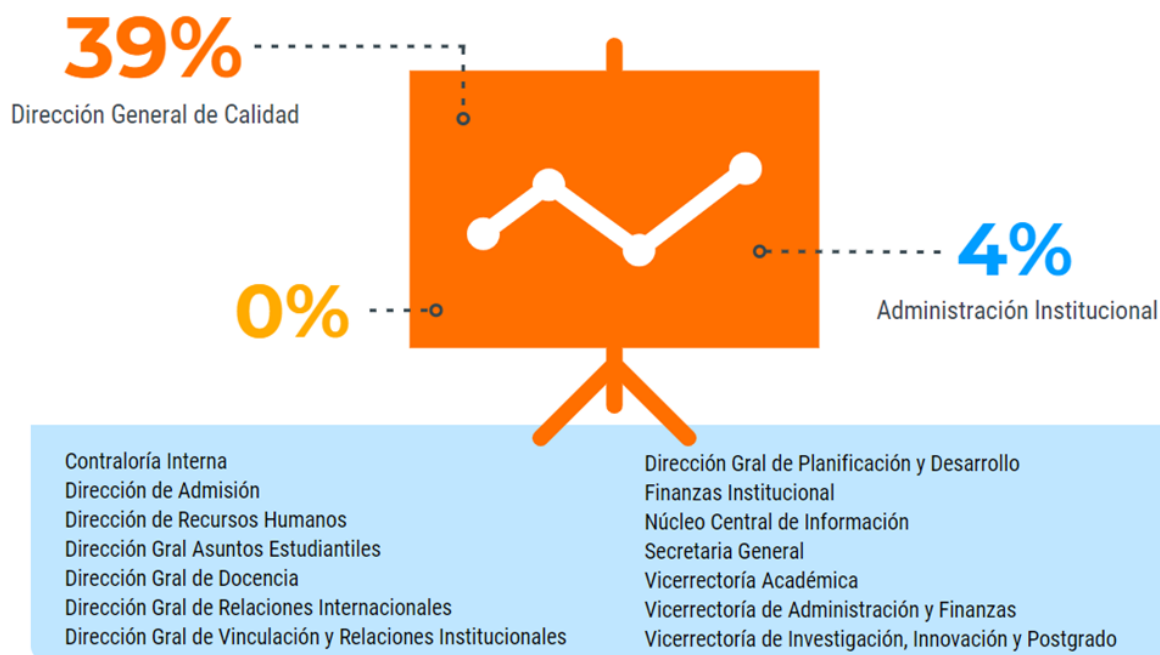
PORCENTAJES GENERALES DE CUMPLIMIENTO



El porcentaje promedio que registra la Universidad en el primer semestre del año refleja un avance del 21%, lo cual corresponde a un 31% más bajo a la fecha de lo registrado en el promedio total del año 2018, que fue equivalente a un 52%. Respecto a las unidades administrativas, éstas registran para este primer semestre sólo un 4% promedio de avance, el cual es bastante bajo, existiendo varias unidades que no registraron gestión en las actividades propuestas para este semestre, quedando varias de ellas en un 0%.

PORCENTAJES GENERAL DE CUMPLIMIENTO POR UNIDADES ADMINISTRATIVAS

Respecto a las unidades administrativas, éstas registran para este primer semestre sólo un 4% promedio de avance, el cual es bastante bajo, existiendo varias unidades que no registraron gestión en las actividades propuestas para este semestre, quedando varias de ellas en un 0%.



El promedio general de avance registrado por todas las unidades administrativas fue bajo para el primer semestre del año, correspondiente a un 4%; de ellas, sólo dos unidades avanzaron en lo planificado, siendo la Dirección General de Calidad la que registra el mayor avance de este semestre con un 39%, seguido de la unidad de Administración Institucional con un 4%. Las 14 restantes unidades no registran en sistema avance, quedando como registro de este primer semestre un 0%.

PORCENTAJE INDIVIDUAL DE CUMPLIMIENTO

Administración Institucional



En Administración Institucional las 6 unidades que finalizaron su proceso de Formulación de POA sólo 2 de ellas registran avances en el semestre, siendo "Mesa de servicios", la que registró el mayor de ellos con un 12%, seguido de la Unidad de Informática y Comunicaciones (Unico), con un 7%.

Contraloría Interna



Contraloría Interna, no registra avances en el semestre.

PORCENTAJE INDIVIDUAL DE CUMPLIMIENTO

A continuación, se muestran los porcentajes de avances registrados en el sistema POA por las actividades que fueron planificadas realizar en el año por cada unidad administrativa y de las unidades que la conforman.

Dirección de Admisión



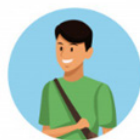
0%
Promedio
General de
Avance

0%
Dirección de
Admisión

0%
Seguimiento de
Egresados

La Dirección de Admisión no registra avances en ninguna de sus dos unidades, quedando en el Sistema POA 0% de avance.

Dirección General de Asuntos Estudiantiles



0%
Promedio
General de
Avance

0%
Bienestar
Estudiantil

0%
Deporte

0%
Centro de
Salud

En esta Dirección las unidades que la conforman no registran avances en este primer semestre, como resultado global un 0% de avance en general.

Dirección General de Calidad



39%

**Promedio
General de
Avance**

En esta Dirección las unidades que la conforman no registran avances en este primer semestre, como resultado global un 0% de avance en general.

Dirección General de Docencia



0%

**Promedio
General de
Avance**

0%

**Programación y
Registro Académico**

0%

**Unidad De Apoyo Al
Aprendizaje Estudiantil -
Unia**

En esta Dirección las unidades que la conforman no registran avances en este primer semestre, dando como resultado global un 0% de avance en general.

Dirección General de Relaciones Internacionales



0%

Promedio
General de
Avance

La Dirección no registra avances para este semestre del año, quedando en 0%.

Dirección General de Vinculación y Relaciones Institucionales



0%

Promedio
General de
Avance

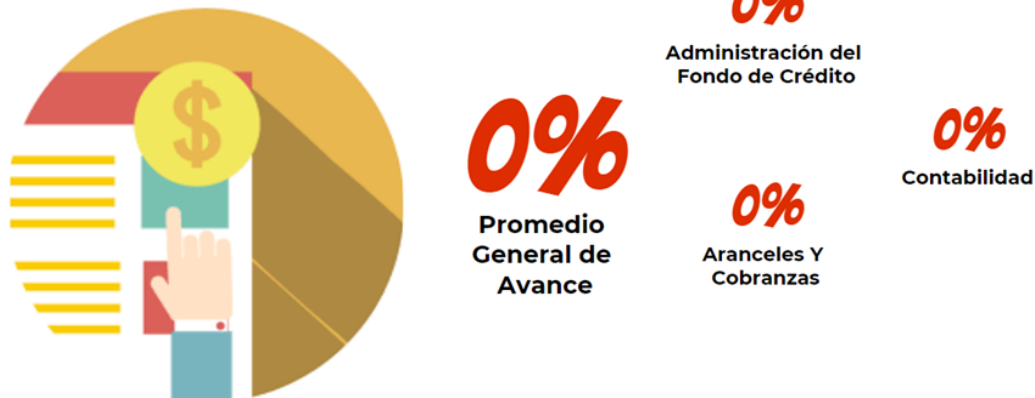
La Dirección no registra avances para este semestre del año, quedando en 0%.

Dirección General de Planificación y Desarrollo



La Dirección no registra avances para este semestre del año, quedando en 0%.

Finanzas Institucional



En esta Dirección las unidades que la conformar no registran avances en este primer semestre, dando como resultado global un 0% de avance en general.

PORCENTAJE INDIVIDUAL DE CUMPLIMIENTO

Núcleo Central de Información



0%

**Promedio
General de
Avance**

La Dirección no registra avances para este semestre del año, quedando en 0%.

Secretaría General



0%

**Promedio
General de
Avance**

0%

**Títulos y
Grados**

La Dirección no registra avances para este semestre del año, quedando en 0%.

UNAP

UNIVERSIDAD ARTURO PRAT
DEL ESTADO DE CHILE