

INSECTOS Y ÁCAROS ASOCIADOS A CÍTRICOS DE PICA

Proyecto apoyado
por



Colaborador



Asociados



Agricultores.

Gladys González Letelier

Felipe Loayza Díaz

Eduardo Arroyo Olcay



Mosquita blanda de los invernaderos (*Trialeurodes vaporariorum*)

Es una plaga muy común en los cultivos de todo el mundo. Es oriunda de las zonas tropicales y subtropicales de América, probablemente Brasil o México, y cientos de especies de plantas de distintas familias pueden su huésped. Entre los cultivos que pueden ser afectados por esta plaga se encuentran **el zapallo italiano, porotos, pepino, morrón, tomate, rosa, incluyendo cítricos.**



Daños

La ninfa y el adulto succionan la savia de las hojas. Cuando su población es muy alta puede causar retraso del crecimiento, pérdida de vigor, marchitamiento y/o caída de hojas.

Mielecilla

Secretan una sustancia pegajosa llamada "mielecilla" que se adhiere a las hojas y posteriormente adquieren una coloración oscura debido a la "fumagina", que es un hongo. Esto disminuye la capacidad fotosintética y la calidad comercial del producto (fruta o verdura).

Control y manejo

Algunas estrategias de control incluyen:

- Usar plantines libres de huevos y ninfas de mosquita blanca, inspeccionándolos antes del trasplante.
- Retirar restos de cultivo anterior y eliminar restos de poda.
- Retirar malezas hospederas de la mosquita blanca.

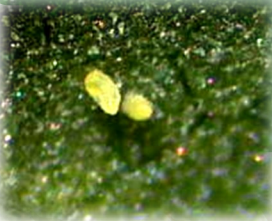
- Eliminar hojas viejas de las plantas para mejorar la ventilación y eliminar estados juveniles de la plaga.

Es indispensable realizar un monitoreo directo en las plantas. Esto incluye dar prioridad a las plantas de los bordes, ya que generalmente son las que se infestan primero.

Ciclo de Vida de la Mosquita blanca

El ciclo de vida de la mosca blanca de los invernaderos consta de seis estadios: huevo, primer, segundo, tercer y cuarto estadio larval (uno de ellos es pupa) y adulto.

Huevos



Los huevos se localizan en el envés de las hojas, son ovalados y por lo general son puestos en forma circular. A medida que van madurando van tornándose de un color más oscuro.

Larvas

Viven en el envés de las hojas jóvenes y tienen una forma ovalada. Las larvas del primer estadio son móviles, el resto de estadios permanece tumbados sobre la hoja.



Adulto



Se suelen encontrar en la parte superior de la planta y en el envés de las hojas más jóvenes, donde depositan sus huevos. Al agitar las plantas infestadas, los adultos saldrán volando para volver luego al envés de las hojas.

La mosca blanca de los invernaderos adulta (*Trialeurodes vaporariorum*) tiene un aparato bucal perforador y succionador bien desarrollado y empieza a alimentarse de la savia rápidamente después de emerger.

Literatura consultada

- Estay P., P. 2007. Mosquita blanca de los invernaderos. INIA Tierra Adentro. Especial Control Biológico e Integrado.
- INIA. 2016. Mosquita blanca (*Trialeurodes vaporariorum*), Plagas del Tomate. Chile.
- Koppert. 2020. Mosquita blanca de los invernaderos. Chile